

Mercedes-Benz Actros 1842L Moebelkoffer Standklima

Preis: 18.921 EUR

MwSt. ausweisbar

Erstzulassung:04/2015

Kilometerstand: 975.651

Kraftstoff:Diesel

Kategorie:Koffer

Art:Gebrauchtfahrzeug

Leistung:310 kW (421 PS)

Getriebe:Automatik

Hubraum:12.809 ccm

Farbe:Orange

Anzahl Türen:Unbekannt

Interne Nr:922695



Ausstattung

- Automatik
- Fahrerairbag
- ABS Antiblockiersystem
- ESP Elektronisches Stabilitätsprogramm
- Xenonscheinwerfer
- Außenspiegel beheizbar
- Colorverglasung
- Klimaautomatik
- Standheizung
- Anhängerkupplung
- Luftfederung
- Ladebordwand
- Differential-Sperre
- Außenspiegel elektr.
- Fernverkehr
- Motorbremse
- Unterfahrschutz
- Scheckheftgepflegt
- grüne Umweltplakette
- 4x2
- Standklima
- Euro6

- Bremsassistent
- Reserverad

Weitere Information

Wir verkaufen einen topgepflegten Moebeltransporter aus Erstbesitz. Das sofort einsetzbare Fahrzeug besteht aus einem AWL-Wechselrahmen und einem passenden abnehmbaren Koffer.

- **L Fahrerhaus BigSpace**
- **Standklimaanlage**
- **Klimaautomatik**
- **Zusatzheizung**
- **Audio-Navigationssystem Bluetooth Komfort**
- **Anhaengerkupplung**
- **Xenon.Scheinwerfer**
- **Muedigkeitserkennung**
- **Bremsassistent**
- **Spurhalteassistent**
- **Kuehlschrank**
- **Außenspiegel elektr. verstell- und heizbar**
- **Differentialsperre**
- **Kraftstofftank 630 L**
- **Luftfederung**
- **BAER Unterfaldladebordwand 2000kg (defekt)**
- **Bereifung vorn 2x 8mm hinten 4x 8mm**
- **neue HU/AU-Abnahme + 900,00**

Verkauf nur an Gewerbetreibende. Zwischenverkauf vorbehalten.

Für inländische Gewerbetreibende können wir gern eine unkomplizierte Finanzierung in Form von Leasing mit Restwert und Andienungsrecht oder Mietkauf vermitteln mit Expressabwicklung innerhalb 24h. Auch für Existenzgründer und Kunden mit negativer Schufa können wir Lösungen anbieten. Bei Interesse senden Sie uns bitte über das Kontaktformular Ihre komplette Firmierung. Dieser zusätzliche Service ist unverbindlich und kostenfrei.

Detailausstattung des Fahrgestells laut FIN

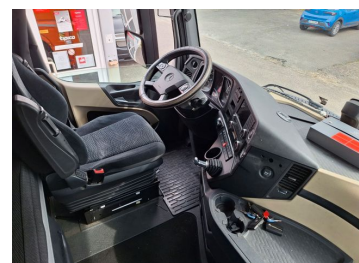
Sonderausstattung:

Achslast Vorderachse 8,0 t, Airbag Fahrerseite, Anhängerbremse 2 - Leitung, Anschlüsse links, Arbeitsscheinwerfer, Audio-Navigationssystem Bluetooth Komfort, Bi-Xenon-Scheinwerfer, Bremsanschluss Standard und DuoMatic, Druckluftbehälter Aluminium, Druckluftbehälter zusätzlich, Elektrik und Leuchten für Wechselbrückenrahmen, Elektrische Vorrüstung im Fahrerhaus 24V / 100 A, Fahrassistenz-System: Attention-Assist (Müdigkeitserkennungssensor), Fahrassistenz-System: Bremsassistent (Active Brake-Assist 3), Fahrassistenz-System: Spurhalteassistent, Fleetboard Fahrzeugrechner, Info-Display 12,7 cm mit Zusatzanzeige, Klimaautomatik, Komfortliege oben, schmal, Kotflügel 3-teilig, Kühlbox / Kühlschrank, Luftansaugung integriert, Motorbremse verstärkt, Reserverad, Reserveradheber seitlich, Rohrbruchsicherung Bremsanlage, Rückfahrwarner akustisch (Warnsignal außen), Schalter Ladebordwand, Schubladen unter Brüstung, Sitze im Fahrerhaus: Armlehne Beifahrersitz, Sitze im Fahrerhaus: Beifahrersitz Schwingsitz Standard, Sitze im Fahrerhaus: Beifahrersitzlehne umklappbar, Sitze im Fahrerhaus: Fahrersitz Schwingsitz Komfort, Sonnenblende außen, Staukasten links unter Fahrerhaus, Steckdose 12V im

Beifahrerfußraum, Steckdose 24V / 25 A im Beifahrerfußraum, Vorbereitung Fleetboard, Wärmeisolierung zusätzlich

Weitere Ausstattung:

Abgasnorm EURO 6, Achskonfiguration: 4x2, Actros 4, Anhängersteckdose 24V / 15-polig, Auspuff nach rechts außen, Außenspiegel elektr. verstell- und heizbar, Differentialsperre Hinterachse, Drucklufteinheit mittel, Fahrerhaus: L BigSpace, Fahrerhaus: stahlgefedert, Komfort, Federung: Luft / Luft (Vollluft), L BigSpaceL, Frontscheibe getönt, Generator 100 A, Getriebe 12-Gang - Typ: G 281-12, Harnstofftank (AdBlue): 60 Ltr., Hinterachse Tellerrad 440, Karosserie/Aufbau: Fahrgestell, Komfortliege unten, Komfortschließenanlage, Kommunikationsschnittstelle, Kraftstofftank: 630 Ltr. Aluminium, Kühlerjalousie, Lenkhilfpumpe geregelt, Luftpresser 2-stufig, Motor 12,8 Ltr. - 310 kW R6 Diesel (OM 471), Motorraum-Kapselung, Rampenspiegel, Restwärmeausnutzung, Scheibenbremsen Vorder- und Hinterachse, Sitzbezug / Polsterung: Stoff, Sitze im Fahrerhaus: Fahrersitzlehne umklappbar, Spannungswandler 24V / 12V 10 A, Spritzschutz vorn, Stabilisator Vorderachse, Stauklappe außen links, Steckdose Fahrerhaus 24V, Tachograph / EG-Kontrollgerät, Türverlängerung für Fahrerhaus, Unterbodenverkleidung aerodynamisch geformt, Unterfahrschutz vorn, Vorbereitung CB-Funk, Vorbereitung Mauterfassung, Vorderachse gekröpft, Wasserpumpe geregelt, Zul. Gesamtgewicht 18,00 t, Zusatzheizung (Wasser), Müdigkeitserkennung, Spurhalteassistent, Kühlschrank, Bi-Xenon, Stoff





21.04.2015	11313	00000000	2	1	31071800	190
NSG	BA07		9670-9670		2500-2500	
WERTSTUFE	11322	695	3700-3700		9098-9098	
MERCEDES BENZ				1000		
963-D-A				19000		19000
			7500	12000		
			7500	12000		
			92	1950		77
ACTROS				750	12	14
Daimler (D)			315760R22,5	154/		
Schmalisch, GbR, BfG			315760R22,5			71466
FA Wechsellaufbau						
EURO VI: R3 M, N			E1*2007/16*0726*06			
DIESEL						WLO19217
W002	66CA0	112009				
WU 7/4(INN)	06/0300	1000 M. WECHSELAUFGABU; AUFBAU B.				
FA. SCHUCH M. HUBLADBRUNNE D. FA. BAR. TYE DC 2000R2						
U. UFF D. FA. BAR. PROFEL. E13*200078*0514*01* EU 01: 28						
5000KG M. DURCHG. BR.AM. U. 18000KG B. ZANEL M. ANH ER						
UFF. E11 00-6292, D=137, 8=1000, GEN. 96/53/EG MA3 A:1						
1000*1000*1100. RUGERES GEM MAX. 44000KG 12. 30FACHTE						
N V. 14.04.15 BERICHTNR.:198 FORTSETZUNG AUF BEIHLATT						

Anbieter Gewerblich

AMEX Nutzfahrzeuge GmbH

Hanauer Landstr. 491

DE-60386 Frankfurt am Main

Tel: 069 - 41 60 01 Mobil: 0171 - 85 49 444 Fax: 069 - 42 20 42

www.amexauto.de

Impressum von AMEX Nutzfahrzeuge GmbH:

Inhaber/ Vertretungsberechtigt durch:

Manfred Schmalisch oder Benjamin Schmalisch

Handelsregister/ Amtsgericht:

Amtsgericht Frankfurt am Main, HRB 24 187

USt-ID Nr.: DE114118139

Weitere Impressumsdaten

Fahrzeuganbieter

AMEX Nutzfahrzeuge GmbH

Herr Manfred Schmalisch

Hanauer Landstr. 491

DE-60386 Frankfurt am Main

Tel: 069 - 41 60 01

Mobil: 0171 - 85 49 444

E-Mail an den Anbieter

* Weitere Informationen zum offiziellen Kraftstoffverbrauch und den offiziellen spezifischen CO₂-Emissionen neuer PKW können dem "Leitfaden über den Kraftstoffverbrauch die CO₂-Emissionen und den Stromverbrauch neuer PKW" entnommen werden, der an allen Verkaufsstellen und bei der "Deutschen Automobil Treuhand GmbH" unter www.dat.de unentgeltlich erhältlich ist

Ihre o.g. personenbezogenen Daten werden zur Bearbeitung Ihrer Anfrage durch romoto.de und den von romoto.de beauftragten Dienstleister erhoben, verarbeitet, übermittelt bzw. genutzt und - wenn zur Erfüllung/Bearbeitung der Anfrage erforderlich - an die mit romoto.de verbundenen Unternehmen, an insoweit beauftragte Dienstleister bzw. an einen romoto.de Partner übermittelt und dort verarbeitet bzw. genutzt. Soweit Daten in Länder außerhalb des EWR an die o.g. Parteien transferiert und dort verarbeitet werden (z.B. zum Zweck der technischen Speicherung und Verarbeitung durch den beauftragten Datenverarbeitungs-Dienstleister in den USA), erfolgt dies selbstverständlich in voller Übereinstimmung mit den geltenden rechtlichen Vorschriften zum Schutz persönlicher Daten. Durch Absenden des Formulars erklären Sie sich damit einverstanden, dass Sie zu den o.g. Zwecken über E-Mail kontaktiert werden können. Wenn Sie möchten, dass Ihre Daten für die oben genannten Zwecke nicht verwendet werden, kontaktieren Sie bitte oben genannten Anbieter.