

Sonstige L4C Alpenwagen III, Alpin Bus, L4C Alpenwagen III, Alpin Bus, Restaurationsobjekt

Preis: 28.900 EUR

MwSt. nicht ausweisbar

Erstzulassung:01/1967

Kilometerstand: 1.001

Kraftstoff:Diesel

Kategorie:Reisebus

Art:Gebrauchtfahrzeug

Leistung:0 kW (0 PS)

Getriebe:Unbekannt

Hubraum:0 ccm

Farbe:Gelb

Anzahl Türen:Unbekannt

Interne Nr:2476



2476
gassmann
trucks

More than 2.000 trucks & trailers

Ausstattung

- keine Umweltplakette

Weitere Information

Interne Fahrzeugnr.: 2476,

- Fahrzeugstandort: Bovenden,

Bei Rückfragen Tel. +49 551/820244!

Motor demontiert


Motor sowie Ersatzmotor vorhanden (ungeprüft)

zul. Gesamtgewicht: 7.490kg


ZUBEHÖRANGABEN OHNE GEWÄHR, Änderungen, Zwischenverkauf und Irrtümer vorbehalten!

., Andere



 More than 2.000 trucks & trailers




 More than 2.000 trucks & trailers




 More than 2.000 trucks & trailers



 More than 2.000 trucks & trailers



 More than 2.000 trucks & trailers




 More than 2.000 trucks & trailers




 More than 2.000 trucks & trailers



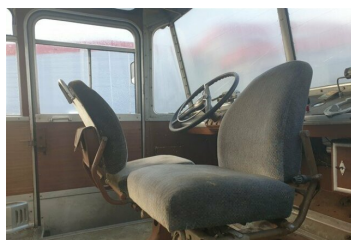
 More than 2.000 trucks & trailers




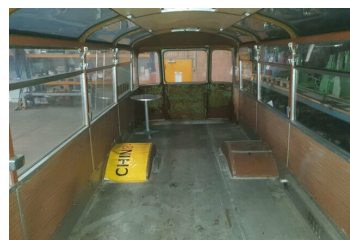
 More than 2.000 trucks & trailers



 More than 2.000 trucks & trailers



 More than 2.000 trucks & trailers




 More than 2.000 trucks & trailers



 More than 2.000 trucks & trailers



 More than 2.000 trucks & trailers

Anbieter Gewerblich
Gassmann GmbH

Alte Bundesstr. 48
DE-37120 Bovenden

Tel: +49 (0) 551 / 82 020 Mobil: info@gassmann-gmbh.com Fax: +49 (0) 551 / 82 285
www.gassmann-gmbh.com

Impressum von Gassmann GmbH:

Inhaber/ Vertretungsberechtigt durch:
Helmut Gassmann
Handelsregister/ Amtsgericht:
AG Göttingen HRB 1396
USt-ID Nr.: DE115314291

Fahrzeuganbieter

Gassmann GmbH **Herr Verkauf Nutzfahrzeuge**

Alte Bundesstr. 48
DE-37120 Bovenden

Tel: +49 (0) 551 / 82 020
Mobil: info@gassmann-gmbh.com
www.gassmann-gmbh.com

Gewerblich

E-Mail an den Anbieter

* Weitere Informationen zum offiziellen Kraftstoffverbrauch und den offiziellen spezifischen CO₂-Emissionen neuer PKW können dem "Leitfaden über den Kraftstoffverbrauch die CO₂-Emissionen und den Stromverbrauch neuer PKW" entnommen werden, der an allen Verkaufsstellen und bei der "Deutschen Automobil Treuhand GmbH" unter www.dat.de unentgeltlich erhältlich ist

Ihre o.g. personenbezogenen Daten werden zur Bearbeitung Ihrer Anfrage durch romoto.de und den von romoto.de beauftragten Dienstleister erhoben, verarbeitet, übermittelt bzw. genutzt und - wenn zur Erfüllung/Bearbeitung der Anfrage erforderlich - an die mit romoto.de verbundenen Unternehmen, an insoweit beauftragte Dienstleister bzw. an einen romoto.de Partner übermittelt und dort verarbeitet bzw. genutzt. Soweit Daten in Länder außerhalb des EWR an die o.g. Parteien transferiert und dort verarbeitet werden (z.B. zum Zweck der technischen Speicherung und Verarbeitung durch den beauftragten Datenverarbeitungs-Dienstleister in den USA), erfolgt dies selbstverständlich in voller Übereinstimmung mit den geltenden rechtlichen Vorschriften zum Schutz persönlicher Daten. Durch Absenden des Formulars erklären Sie sich damit einverstanden, dass Sie zu den o.g. Zwecken über E-Mail kontaktiert werden können. Wenn Sie möchten, dass Ihre Daten für die oben genannten Zwecke nicht verwendet werden, kontaktieren Sie bitte oben genannten Anbieter