

Atlas AR 85 Radlader

Preis: 29.750 EUR

MwSt. ausweisbar

Erstzulassung:01/2006

Kilometerstand: 1.001

Kraftstoff:Diesel

Kategorie:Sonstige

Baumaschinen

Art:Gebrauchtfahrzeug

Leistung:65 kW (88 PS)

Getriebe:Automatik

Hubraum:3.110 ccm

Farbe:

Anzahl Türen:2-türig

Interne Nr:84751



More than 2.000 trucks & trailers

Ausstattung

- Automatik
- Allrad
- 2-türig
- 4x4
- Fahrtauglich

Weitere Information

Interne Fahrzeugnr.: 84751,

- Fahrzeugstandort: Bovenden, Heckfenster, Arbeitsscheinwerfer

Radstand: 2270 mm

Deutz Dieselmotor Typ 5F4L 2011, Verladelänge ca. 5700mm! Höhe 3850mm


Ca. 7.975 Betriebsstunden!

Verschiedenes Zubehör (Hochkippschaufel, Palettengabel, Schaufelseparator) gegen Aufpreis erhältlich!

MB-HDS 214 Schaufelseparator für 8.900,- EUR Aufpreis, siehe -8578-!

ZUBEHÖRANGABEN OHNE GEWÄHR, Änderungen, Zwischenverkauf und Irrtümer vorbehalten!




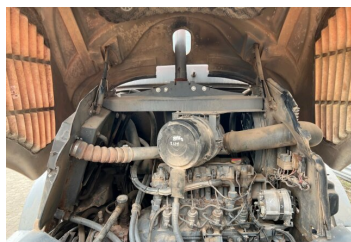
 More than 2.000 trucks & trailers



 More than 2.000 trucks & trailers




 More than 2.000 trucks & trailers



 More than 2.000 trucks & trailers



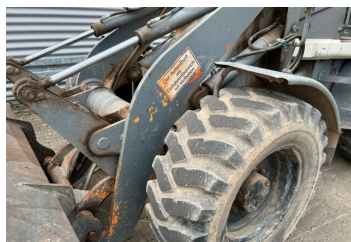
 More than 2.000 trucks & trailers



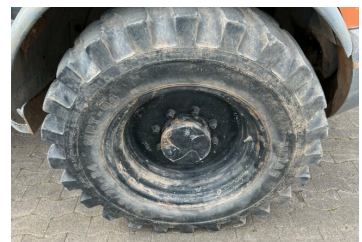
 More than 2.000 trucks & trailers



 More than 2.000 trucks & trailers



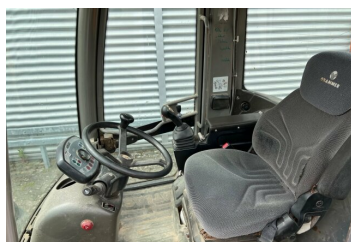
 More than 2.000 trucks & trailers



 More than 2.000 trucks & trailers



 More than 2.000 trucks & trailers




 More than 2.000 trucks & trailers



 More than 2.000 trucks & trailers



 More than 2.000 trucks & trailers



 More than 2.000 trucks & trailers

Anbieter Gewerblich

Gassmann GmbH

Alte Bundesstr. 48
DE-37120 Bovenden

Tel: +49 (0) 551 / 82 020 Mobil: info@gassmann-gmbh.com Fax: +49 (0) 551 / 82 285
www.gassmann-gmbh.com

Impressum von Gassmann GmbH:

Inhaber/ Vertretungsberechtigt durch:

Helmut Gassmann

Handelsregister/ Amtsgericht:

AG Göttingen HRB 1396

USt-ID Nr.: DE115314291

Fahrzeuganbieter

Gassmann GmbH

Herr Verkauf Nutzfahrzeuge

Alte Bundesstr. 48
DE-37120 Bovenden

Tel: +49 (0) 551 / 82 020
Mobil: info@gassmann-gmbh.com
www.gassmann-gmbh.com

Gewerblich

[E-Mail an den Anbieter](#)

* Weitere Informationen zum offiziellen Kraftstoffverbrauch und den offiziellen spezifischen CO₂-Emissionen neuer PKW können dem "Leitfaden über den Kraftstoffverbrauch die CO₂-Emissionen und den Stromverbrauch neuer PKW" entnommen werden, der an allen Verkaufsstellen und bei der "Deutschen Automobil Treuhand GmbH" unter www.dat.de unentgeltlich erhältlich ist

Ihre o.g. personenbezogenen Daten werden zur Bearbeitung Ihrer Anfrage durch romoto.de und den von romoto.de beauftragten Dienstleister erhoben, verarbeitet, übermittelt bzw. genutzt und - wenn zur Erfüllung/Bearbeitung der Anfrage erforderlich - an die mit romoto.de verbundenen Unternehmen, an insoweit beauftragte Dienstleister bzw. an einen romoto.de Partner übermittelt und dort verarbeitet bzw. genutzt. Soweit Daten in Länder außerhalb des EWR an die o.g. Parteien transferiert und dort verarbeitet werden (z.B. zum Zweck der technischen Speicherung und Verarbeitung durch den beauftragten Datenverarbeitungs-Dienstleister in den USA), erfolgt dies selbstverständlich in voller Übereinstimmung mit den geltenden rechtlichen Vorschriften zum Schutz persönlicher Daten. Durch Absenden des Formulars erklären Sie sich damit einverstanden, dass Sie zu den o.g. Zwecken

über E-Mail kontaktiert werden können Wenn Sie möchten, dass Ihre Daten für die oben genannten Zwecke nicht verwendet werden,kontaktieren Sie bitte oben genannten Anbieter