

Mercedes-Benz Arocs 2051 AK 4x4 HeizoTruck Kran+Spalter+Winde

Preis: 368.769 EUR

MwSt. ausweisbar

Erstzulassung:02/2021

Kilometerstand: 3.407

Kraftstoff:Diesel

Kategorie:Holztransporter

Art:Gebrauchtfahrzeug

Leistung:375 kW (509 PS)

Getriebe:Automatik

Hubraum:12.809 ccm

Farbe:Grün metallic

Anzahl Türen:Unbekannt

Interne Nr:366739-4



Ausstattung

- Automatik
- Metallic
- Allrad
- ABS Antiblockiersystem
- Klimaautomatik
- Standheizung
- Mittelarmlehne
- Nahverkehr
- Kran
- Hydraulik
- grüne Umweltplakette
- 4x4
- Euro6

Weitere Information

Mercedes-Benz Arocs 2051 AK 4x4 HeizoTruck

- **Kran: Palfinger Epsilon M70F96**
- **Bedienung aus Fahrerkabine (Drehsitz)**

- **Holzzange**
- **Kegelspalter**
- **Zapfwelle hinten**
- **Seilwinde vorne (Ritter)**
- **Wechselsystem (Kran abnehmbar - Sattelplatte)**
- **LOF Sattelzugmaschine**
- Rückfahrkamera abnehmbar
- Frontkamera
- Rundumleuchten
- A1E Vorderachse 9,0 t
- **A1W Differenzialsperre Vorderachse**
- A1Y Vorderachse, gerade Ausführung
- A2G Hinterachse, Tellerrad 300, Planeten, 13,4 t
- A6J Achsübersetzung $i = 5,333$
- B1B Elektronisches Bremssystem mit ABS und ASR
- B1D Elektronische Druckluftversorgungseinheit, mittel
- B1F Heizung, elektronische Druckluftversorgungseinheit
- B1Z ABS, abschaltbar
- B2B Trommelbremse, an VA und HA
- B2Z Feststellbremse, zusätzlich an Vorderachse
- B4A Kondenswassersensor, für Druckluftsystem
- B4M Druckluftbehälter, Stahl
- B5A Anhängerbremse, 2-Leitung, Bremsanschlüsse links
- **C0J Rahmenüberhang 1200 mm**
- **C1Z Radstand 3900 mm**
- C50 Vorrüstung, für Sonderanbauten vorne
- C5P Sattelwinkel, erhöht, 50 mm
- C6C Lenkung, 1-Kreis
- C6J Lenkhilfpumpe, ungerregelt
- C6L Lenkkraftunterstützung, verstärkt, ab 9t
- C6Q Stabilisator, Vorderachse
- D0L Raucher-Paket
- D0S Druckluftanschluss, im Fahrerhaus
- D1C Fahrer-Schwingsitz
- D3Q Sitzbezug, Velours
- **D6G Klimaautomatik**
- D6I Restwärmenutzung
- **D6M Warmwasser-Zusatzheizung, Fahrerhaus**
- D8N Hebedach, elektrisch
- F0T Mercedes Stern, beleuchtet
- F1W L-Fahrerhaus, StreamSpace, 2,30 m, Tunnel 320 mm
- **F3Y Fahrerhaus-Kippeinrichtung, elektro-hydraulisch**
- F5L Sonnenblende außen, transparent
- F6Q Drucklufthorn
- G0R Getriebeträgarme, ausbauoptimiert
- **G0W Fahrprogramm offroad**
- G2D Getriebe G 280-16/11,7-0,69
- **G4E Verteilernetriebe VG 3000-3W, 1,04 zuschaltbar**
- G5A Einscheiben-Kupplung
- G5G Mercedes PowerShift 3
- **I4B Radformel 4x4**
- I5C 20,0-Tonner
- **I6W Blattfederung, Hinterachse**

- **I7M Reifen 14.00 R 20 VA/NLA**
- **I7N Reifen 14.00 R 20 HA**
- J1B Kombiinstrument, 10,4 cm, mit Zusatzanzeigen
- J2K Lautsprecher, 2-Wege-System
- J2M Aux-in, in Seitenwandablage, rechts
- J9D Vorrüstung für Mauterfassung
- K1C Tank 290 l, links, 650 x 565 x 950 mm, Alu
- K3V AdBlue-Tank 60 l, links
- **K7A Abgasanlage, Endrohr nach oben**
- **K7F Abgasanlage, versetzt, bei großer Bereifung**
- L1I Nebelscheinwerfer, LED-Tagfahrlicht
- L1Q Rückleuchten Bau, in Blechfassung mit Gitter
- L4Z Steinschlagschutzgitter, Metall, für Scheinwerfer
- M3D Motor OM471, R6, 12,8 l, 375 kW (510 PS), 2500 Nm
- **M5V High Performance Engine Brake**
- M7J Schutzplatte, unter Stoßfänger
- **N4W NMV, kupplungsteilabhängig, MB, 1,2**
- N6Z Getriebeölkühlung
- **N7I Motorabtrieb hinten, b, Flansch 100 mm, 650 Nm**
- **N9U NA-Flansch, kreuzverzahnt, D=120 mm**
- **P0W Abdeckung, für Aggregate**
- **Q1Y Vorderfeder 9,0 t, 4-Blatt**
- **Q2V Hinterfeder, 13,0 t, hart**
- Q8M Schlussquerträger, tiefer gesetzt, verstärkt
- **R0V Fahrzeuganpassung, große Bereifung**
- **R4Y Breitbettfelgen 10.00W-20, schlauchlos, Einzelreifen**
- S5Z Tempomat
- W9S Gewichtsvariante 18,0 t (9,0/9,0)
- X30 Mercedes-Benz OnRoadService
- X3Z ATS-Gewährleistung nach AGB, 3 Jahre/250.000 km
- Reifenprofil: 1. Achse 22mm 2. Achse 20mm

Auf Wunsch unterbreiten wir Ihnen ein Leasing- oder Finanzierungsangebot der Mercedes-Benz-Bank.

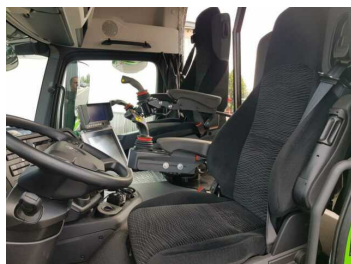
Herr Ebert und Herr Seidel (**Tel. 06652/9666-0**) betreuen Sie gerne.

Weitere Informationen finden Sie auf unserer Homepage.

www.ebert-online.de

!!! Irrtümer, Änderungen und Zwischenverkauf vorbehalten !!!, Velours, Tagfahrlicht, LED Tagfahrlicht





Anbieter Gewerblich

Stefan Ebert GmbH - Autorisierter Mercedes-Benz Servicepartner

Im Steierfeld 10 - 12

DE-36151 Burghaun/Gruben

Tel: 06652-96660 Fax: 06652-966699

www.ebert-online.de

Impressum von Stefan Ebert GmbH - Autorisierter Mercedes-Benz Servicepartner:

Inhaber/ Vertretungsberechtigt durch:

Stefan Ebert

Handelsregister/ Amtsgericht:

Amtsgericht Fulda HRB 3295

USt-ID Nr.: DE811403201

Fahrzeuganbieter

Stefan Ebert GmbH - Autorisierter Mercedes-Benz Servicepartner
Herr Tim Seidel

Im Steierfeld 10 - 12
DE-36151 Burghaun/Gruben

Tel: 06652-96660
www.ebert-online.de

Gewerblich

[E-Mail an den Anbieter](#)

* Weitere Informationen zum offiziellen Kraftstoffverbrauch und den offiziellen spezifischen CO₂-Emissionen neuer PKW können dem "Leitfaden über den Kraftstoffverbrauch die CO₂-Emissionen und den Stromverbrauch neuer PKW" entnommen werden, der an allen Verkaufsstellen und bei der "Deutschen Automobil Treuhand GmbH" unter www.dat.de unentgeltlich erhältlich ist

Ihre o.g. personenbezogenen Daten werden zur Bearbeitung Ihrer Anfrage durch romoto.de und den von romoto.de beauftragten Dienstleister erhoben, verarbeitet, übermittelt bzw. genutzt und - wenn zur Erfüllung/Bearbeitung der Anfrage erforderlich - an die mit romoto.de verbundenen Unternehmen, an insoweit beauftragte Dienstleister bzw. an einen romoto.de Partner übermittelt und dort verarbeitet bzw. genutzt. Soweit Daten in Länder außerhalb des EWR an die o.g. Parteien transferiert und dort verarbeitet werden (z.B. zum Zweck der technischen Speicherung und Verarbeitung durch den beauftragten Datenverarbeitungs-Dienstleister in den USA), erfolgt dies selbstverständlich in voller Übereinstimmung mit den geltenden rechtlichen Vorschriften zum Schutz persönlicher Daten. Durch Absenden des Formulars erklären Sie sich damit einverstanden, dass Sie zu den o.g. Zwecken über E-Mail kontaktiert werden können. Wenn Sie möchten, dass Ihre Daten für die oben genannten Zwecke nicht verwendet werden, kontaktieren Sie bitte oben genannten Anbieter.