

Sonstige 1 Achs Pritsche 7,75x2,50x3,00m.Gg.11T.,Tüv05-26

Preis: 7.735 EUR

MwSt. ausweisbar

Erstzulassung:06/2018

HU:05/2026

Kilometerstand: 0

Kraftstoff:

Kategorie:Pritsche Plane

Art:Gebrauchtfahrzeug

Leistung:0 kW (0 PS)

Getriebe:Unbekannt

Hubraum:0 ccm

Farbe:

Anzahl Türen:4-türig

Leergewicht:3.625 kg

Interne Nr:NEW-1



Flexibel & Fair seit 1980

Ausstattung

- 1.Hand
- ABS Antiblockiersystem
- Luftfederung
- BPW-Achsen
- EBS
- Scheibenbremse

Weitere Information

H&W 1 Achs Jumbopritschenanhänger TYP HWEPAS 1078,Innen 7,75x2,50x3,00m., Gg.11000kg,Ez.06-2018,1 Hand, TÜV 05-2026!!

- ABS/EBS
- BPW-Achsen
- Scheibebremsen
- luftgedert hebe+senke
- Pritsche mit Schiebeplane
- Innenmaße: 7,75x2,50x3,00m.
- mechanisches Hubdach
- Portaltüren
- 2x Staukasten

- Lg. 3490kg
- Ntz.7510kg
- Bereifung 295/60R22,5 Profil 70%
- Tüv 05-2026
- 1 Hand, H&W



Flexibel & Fair seit 1980



Flexibel & Fair seit 1980



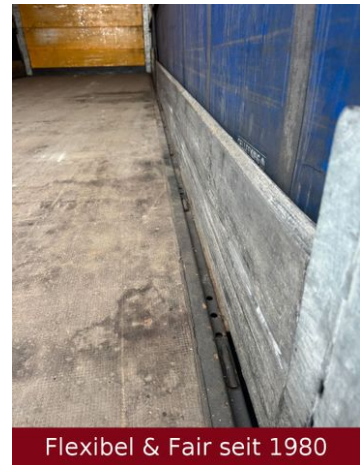
Flexibel & Fair seit 1980



Flexibel & Fair seit 1980



Flexibel & Fair seit 1980



Flexibel & Fair seit 1980



Flexibel & Fair seit 1980



Flexibel & Fair seit 1980



Flexibel & Fair seit 1980



Flexibel & Fair seit 1980



Flexibel & Fair seit 1980



Flexibel & Fair seit 1980



Flexibel & Fair seit 1980



Flexibel & Fair seit 1980

Anbieter Gewerblich

Gerd Klink Nutzfahrzeuge e.K.

Am Barbekberg 3
DE-72160 Horb-Talheim

Tel: +49 (0)7486 96055 Mobil: +49 (0)160 7054040 Fax: +49 (0)7486 96056

www.lkw-gebraucht-kaufen.de

Impressum von Gerd Klink Nutzfahrzeuge e.K.:

Inhaber/ Vertretungsberechtigt durch:

Gerd klink

USt-ID Nr.: DE144270918

Weitere Impressumsdaten

Fahrzeuganbieter

Gerd Klink Nutzfahrzeuge e.K.

Herr Gerd klink

Am Barbekberg 3
DE-72160 Horb-Talheim

Tel: +49 (0)7486 96055

Mobil: +49 (0)160 7054040

www.lkw-gebraucht-kaufen.de

Gewerblich

[E-Mail an den Anbieter](#)

* Weitere Informationen zum offiziellen Kraftstoffverbrauch und den offiziellen spezifischen CO₂-Emissionen neuer PKW können dem "Leitfaden über den Kraftstoffverbrauch die CO₂-Emissionen und den Stromverbrauch neuer PKW" entnommen werden, der an allen Verkaufsstellen und bei der "Deutschen Automobil Treuhand GmbH" unter www.dat.de unentgeltlich erhältlich ist

Ihre o.g. personenbezogenen Daten werden zur Bearbeitung Ihrer Anfrage durch romoto.de und den von romoto.de beauftragten Dienstleister erhoben, verarbeitet, übermittelt bzw. genutzt und - wenn zur Erfüllung/Bearbeitung der Anfrage erforderlich - an die mit romoto.de verbundenen Unternehmen, an insoweit beauftragte Dienstleister bzw. an einen romoto.de Partner übermittelt und dort verarbeitet bzw. genutzt. Soweit Daten in Länder außerhalb des EWR an die o.g. Parteien transferiert und dort verarbeitet werden (z.B. zum Zweck der technischen Speicherung und Verarbeitung durch den beauftragten Datenverarbeitungs-Dienstleister in den USA), erfolgt dies selbstverständlich in voller Übereinstimmung mit den geltenden rechtlichen Vorschriften zum Schutz persönlicher Daten. Durch Absenden des Formulars erklären Sie sich damit einverstanden, dass Sie zu den o.g. Zwecken über E-Mail kontaktiert werden können. Wenn Sie möchten, dass Ihre Daten für die oben genannten Zwecke nicht verwendet werden, kontaktieren Sie bitte oben genannten Anbieter.