

# MAN TGX 18.440 LLS LowLiner,Euro6,Intarder

**Preis: 33.060 EUR**

MwSt. ausweisbar

**Erstzulassung:**01/2016

**HU:**03/2020

**Kilometerstand:** 573.000

**Kraftstoff:**Diesel

**Kategorie:**Volumen-SZM

**Art:**Gebrauchtfahrzeug

**Leistung:**324 kW (440 PS)

**Getriebe:**Automatik

**Hubraum:**12.419 ccm

**Farbe:**Blau

**Anzahl Türen:**Unbekannt

**Interne Nr:**NEW-6



## Ausstattung

- Automatik
- ABS Antiblockiersystem
- ASR  
Antriebsschlupfregelung
- ESP Elektronisches  
Stabilitätsprogramm
- Colorverglasung
- Klimaautomatik
- Navigation
- Standheizung
- Zentralverriegelung
- Differential-Sperre
- Intarder
- Fensterheber elektrisch
- Fernverkehr
- Unterfahrschutz
- grüne Umweltplakette
- 4x2
- Euro6

## Weitere Information

**MAN TGX 18.440 LLS LowLiner, Euro6, Intarder, Klima, Kühlschrank, 2x Alutank, sauberer Zustand, TÜV 03-2020.**

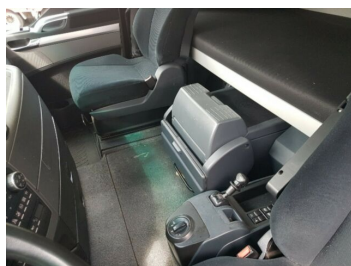
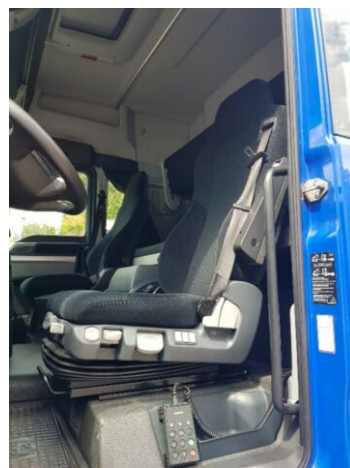
### Sonderausstattung:

Aero-Kit, Antenne Autotelefon, Außenspiegel und Weitwinkelspiegel elektr. verstell- und heizbar, Weitwinkelspiegel mit elektr. Rangierhilfe, Batterie 225 Ah, Bordsteinspiegel rechts elektr. verstell- und heizbar, Differentialsperre Hinterachse, Druckluflthörner auf Fahrerhausdach (2), ETA-Sicherungsautomat, Fahrerhaus: Kippeinrichtung elektrohydraulisch, Fahrerhaus: mit Luftfederung, Fahrersitz Komfort, luftgefedert und beheizt, mit Lendenwirbelstütze und Schulteranpassung, Flammstartanlage, Getriebe 12-Gang - Typ: ZF 12 AS, Tipmatic, Innenbeleuchtung rot / weiß dimmbar, Lufttrockner beheizt, Luftzusatzheizung Eberspächer D4S, Retarder, Schiebe-/Hebedach elektrisch, Sonnenblende außen, Sound-System, Steckdose Fahrerhaus 12V und 24V, Türverlängerung für Fahrerhaus, Zusatz Fern-/Nebelscheinwerfer mit Abbiegelicht

### Weitere Ausstattung:

Achskonfiguration: 4x2, Ambiente-Beleuchtung, Anfahr-/Frontspiegel, Anhängersteckdose 24V / 7-polig, Antischlupfregelung (ASR), Audiosystem: Radio MAN Media Truck Advanced 12V mit Vorbereitung Navigationssystem, Bordrechner MAN-Tronic, elektronisches Bremssystem MAN-Brakematic, EURO 6-Motor, Fahrerhaus: mit Isolierung Nordic, Fahrerhaus: XLX, Federung: Luft / Luft (Vollluft), Fensterheber elektrisch, Fernbedienung Zentralverriegelung, Frontscheibe getönt, Generator 28 V 80 A, Karosserie/Aufbau: Sattelzugmaschine, Kipphebel - Bremse EVB, Klimaautomatik, Kraftstoff-Filter beheizt, Kraftstofftank: Kombitank - 400 Ltr. Diesel + 60 Ltr. Harnstofflösung (AdBlue), Lenkrad mit Multifunktion, Luftansaugung hochgezogen, Luftpresser 1-Zyl. 360 ccm, Motor 12,4 Ltr. - 324 kW Diesel, Motorraum-Kapselung, Radstand 3600 mm, Reserveradheber seitlich, Sattelkupplung: Jost JSK 37 C, Scheibenbremse Hinterachse, Scheibenbremse Vorderachse, Seitenscheiben hinten getönt, Sitzbezug / Polsterung: Komfortqualität, Sonnenschutzrollo für Frontscheibe, Sonnenschutzrollo Seitenscheibe, Fahrertür, Sprühnebelverminderung, Stabilisator an einer Hinterachse, Staukasten von außen zugänglich, Steuerung Typ Fahrerhaus, Türscheiben getönt, Unterfahrschutz vorn, Viscolüfter, Zentralverriegelung, Zul. Gesamtgewicht 18,00 t, Kühlschrank, Schiebe-Hebedach, Soundsystem, Multifunktionslenkrad





---

## Anbieter Gewerblich

Gerd Klink Nutzfahrzeuge e.K.

Am Barbekberg 3  
DE-72160 Horb-Talheim

Tel: +49 (0)7486 96055 Mobil: +49 (0)160 7054040 Fax: +49 (0)7486 96056

[www.lkw-gebraucht-kaufen.de](http://www.lkw-gebraucht-kaufen.de)

Impressum von Gerd Klink Nutzfahrzeuge e.K.:

Inhaber/ Vertretungsberechtigt durch:

Gerd klink

USt-ID Nr.: DE144270918

Weitere Impressumsdaten

## Fahrzeuganbieter

---

**Gerd Klink Nutzfahrzeuge e.K.**  
**Herr Gerd klink**

Am Barbekberg 3  
DE-72160 Horb-Talheim

Tel: +49 (0)7486 96055  
Mobil: +49 (0)160 7054040  
[www.lkw-gebraucht-kaufen.de](http://www.lkw-gebraucht-kaufen.de)

**Gewerblich**

[E-Mail an den Anbieter](#)

\* Weitere Informationen zum offiziellen Kraftstoffverbrauch und den offiziellen spezifischen CO<sub>2</sub>-Emissionen neuer PKW können dem "Leitfaden über den Kraftstoffverbrauch die CO<sub>2</sub>-Emissionen und den Stromverbrauch neuer PKW" entnommen werden, der an allen Verkaufsstellen und bei der "Deutschen Automobil Treuhand GmbH" unter [www.dat.de](http://www.dat.de) unentgeltlich erhältlich ist

Ihre o.g. personenbezogenen Daten werden zur Bearbeitung Ihrer Anfrage durch [romoto.de](http://romoto.de) und den von [romoto.de](http://romoto.de) beauftragten Dienstleister erhoben, verarbeitet, übermittelt bzw. genutzt und - wenn zur Erfüllung/Bearbeitung der Anfrage erforderlich - an die mit [romoto.de](http://romoto.de) verbundenen Unternehmen, an insoweit beauftragte Dienstleister bzw. an einen [romoto.de](http://romoto.de) Partner übermittelt und dort verarbeitet bzw. genutzt. Soweit Daten in Länder außerhalb des EWR an die o.g. Parteien transferiert und dort verarbeitet werden (z.B. zum Zweck der technischen Speicherung und Verarbeitung durch den beauftragten Datenverarbeitungs-Dienstleister in den USA), erfolgt dies selbstverständlich in voller Übereinstimmung mit den geltenden rechtlichen Vorschriften zum Schutz persönlicher Daten. Durch Absenden des Formulars erklären Sie sich damit einverstanden, dass Sie zu den o.g. Zwecken über E-Mail kontaktiert werden können. Wenn Sie möchten, dass Ihre Daten für die oben genannten Zwecke nicht verwendet werden, kontaktieren Sie bitte oben genannten Anbieter.