

Mercedes-Benz Actros 2543 L 6x2 Koffer+LBW+Kran+Fly-Jib+Winde

Preis: 178.369 EUR

MwSt. ausweisbar

Erstzulassung:10/2016

Kilometerstand: 51.528

Kraftstoff:Diesel

Kategorie:Koffer

Art:Gebrauchtfahrzeug

Leistung:315 kW (428 PS)

Getriebe:Automatik

Hubraum:10.677 ccm

Farbe:Rot

Anzahl Türen:Unbekannt

Interne Nr:072141



Ausstattung

- Automatik
- Fahrerairbag
- ABS Antiblockiersystem
- Xenonscheinwerfer
- Scheinwerferreinigung
- Zentralverriegelung mit Fernbed.
- Klimaautomatik
- Navigation
- Tempomat
- Standheizung
- Luftfederung
- Ladebordwand
- Intarder
- Fernverkehr
- Kran
- Hydraulik
- Scheckheftgepflegt
- grüne Umweltplakette
- 6x2
- Euro6

Weitere Information

Mercedes-Benz Actros 2543 L 6x2 Koffer + LBW + Kran + Fly-Jib + Seilwinde

- **Wartungsvertrag bei Daimler AG**
- **Retarder**
- **High Performance Engine Brake**
- **Liftachse gelenkt**
- **Klimaautomatik**
- Vorderachse 9,0 t
- Vorderachse gekröpfte Ausführung
- Hinterachse 13,0 t
- Nachlaufachse 7,5t gelenkt entlastbar liftbar
- Elektronisches Bremssystem mit ABS und ASR
- Scheibenbremse an VA und HA
- Sekundär-Wasser-Retarder
- Anhängerbremse 2-Leitung Bremsanschlüsse links
- Anhänger-Bremsanschluss hinten Duo-Matic+Standard
- Radstand 4900 mm
- Rahmenüberhang 2250 mm
- Lederlenkrad
- Fahrer-Schwingsitz Komfort
- Beifahrer-Schwingsitz Komfort
- Komfortbett oben breit nivellierbar
- Komfortbett unten
- Sitzbezug Velours
- Ambientebeleuchtung
- Elektrische Standklimaanlage
- Klimaautomatik
- Warmwasser-Zusatzheizung Fahrerhaus
- Schubladen unter Bett
- Schublade unter Brüstung
- Tisch auf Beifahrerseite
- Schiebe-/Hebedach elektrisch Glasausführung
- Anfahrhilfe Geschwindigkeitsbegrenzung 30 km/h
- Anhängersteckdose 24 V 15-polig
- Mercedes Stern beleuchtet
- L-Fahrerhaus StreamSpace 2,50 m ebener Boden
- Fahrerhauslagerung Komfort luftgefedert
- Fahrerhausrückwand ohne Fenster
- Sonnenblende außen transparent
- Frontspiegel heizbar
- Drucklufthörner Fahrerhausdach
- Schließanlage mit Zentralverriegelung
- Komfortschließanlage
- Predictive Powertrain Control
- Fahrprogramm economy
- Getriebe G 211-12/14,93-1,0
- Mercedes PowerShift 3

- Reifen schlauchlos 315/70 R 22,5 HA
- Reifen schlauchlos 385/55 R 22,5 VA/VLA/NLA
- Radformel 6x2 ENA
- 25,0-Tonner
- Luftfederung Hinterachse
- Kombiinstrument 12,7 cm mit Videofunktion
- Radio-/Navigationssystem Bluetooth Komfort
- Vorrüstung CB-Funk 12 V DIN-Schacht
- Vorrüstung für Mauterfassung
- Wegfall FleetBoard Fahrzeugrechner
- Haupttank links
- Zweiter Tank rechts
- Tank 390 l links Alu
- AdBlue-Tank 60 l links
- Zweiter Tank 290 l rechts Alu
- Bi-Xenon-Scheinwerfer
- Nebelscheinwerfer LED-Tagfahrlicht
- Abbiegeleuchte
- Scheinwerfer-Reinigungsanlage
- Motor OM470 R6 10,7 l 315 kW (428 PS) 2100 Nm
- Motorausführung Euro VI mit OBD-B
- High Performance Engine Brake
- NA MB 124-10c MPA N-/M-Drehzahl
- Getriebeölkühlung
- Vorderfeder 9,0 t 3-Blatt
- Anhängerkupplung Standard D40, Ringfeder
- Handhebel oben für Anhängerkupplung
- Schlussquerträger verstärkt
- Stabilitätsregel-Assistent
- Wankregel-Assistent
- Spurhalte Assistent
- Abstandshalte-Assistent
- Aufmerksamkeits Assistent
- Active Brake Assist 3
- Airbag Fahrer
- Tempomat
- Gewichtsvariante 26,0 t (9,0/11,5/7,5)
- ATS-Gewährleistung nach AGB 3 Jahre/450.000 Km
- Kühlschrank in Schublade unter Bett
- Aufbauabmessungen: 6.100mm x 2.480mm x 2.600mm

-
- **Kran: MGK HLK 231 HP**
 - **Funkfernbedienung**
 - **Fly-Jib**
 - **Seilwinde**
 - Hauptarm 6 hydraulische Ausschübe
 - Fly-Jib 3 Hydraulische Ausschübe
 - Lastdiagramm siehe Fotos

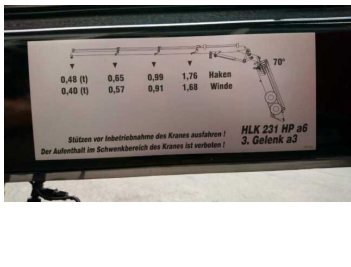
Auf Wunsch unterbereiten wir Ihnen ein Leasing- oder Finanzierungsangebot der Mercedes-Benz-Bank.

Herr Ebert und Herr Seidel (**Tel. 06652/9666-0**) betreuen Sie gerne.

Weitere Informationen finden Sie auf unserer Homepage.

www.ebert-online.de

!!! Irrtümer, Änderungen und Zwischenverkauf vorbehalten !!!, Lederlenkrad, Bi-Xenon, Abbiegelicht, Spurhalteassistent, Seilwinde



Anbieter Gewerblich

Stefan Ebert GmbH - Autorisierter Mercedes-Benz Servicepartner

Im Steierfeld 10 - 12

DE-36151 Burghaun/Gruben

Tel: 06652-96660 Fax: 06652-966699

www.ebert-online.de

Impressum von Stefan Ebert GmbH - Autorisierter Mercedes-Benz Servicepartner:

Inhaber/ Vertretungsberechtigt durch:

Stefan Ebert

Handelsregister/ Amtsgericht:

Amtsgericht Fulda HRB 3295

USt-ID Nr.: DE811403201

Fahrzeuganbieter

Stefan Ebert GmbH - Autorisierter Mercedes-Benz Servicepartner

Herr Tim Seidel

Im Steierfeld 10 - 12

DE-36151 Burghaun/Gruben

Tel: 06652-96660

www.ebert-online.de

Gewerblich

E-Mail an den Anbieter

* Weitere Informationen zum offiziellen Kraftstoffverbrauch und den offiziellen spezifischen CO₂-Emissionen neuer PKW können dem "Leitfaden über den Kraftstoffverbrauch die CO₂-Emissionen und den Stromverbrauch neuer PKW" entnommen werden, der an allen Verkaufsstellen und bei der "Deutschen Automobil Treuhand GmbH" unter www.dat.de unentgeltlich erhältlich ist

Ihre o.g. personenbezogenen Daten werden zur Bearbeitung Ihrer Anfrage durch romoto.de und den von romoto.de beauftragten Dienstleister erhoben, verarbeitet, übermittelt bzw. genutzt und - wenn zur Erfüllung/Bearbeitung der Anfrage erforderlich - an die mit romoto.de verbundenen Unternehmen, an insoweit beauftragte Dienstleister bzw. an einen romoto.de Partner übermittelt und dort verarbeitet bzw. genutzt. Soweit Daten in Länder außerhalb des EWR an die o.g. Parteien transferiert und dort verarbeitet werden (z.B. zum Zweck der technischen Speicherung und Verarbeitung durch den beauftragten Datenverarbeitungs-Dienstleister in den USA), erfolgt dies selbstverständlich in

voller Übereinstimmung mit den geltenden rechtlichen Vorschriften zum Schutz persönlicher Daten. Durch Absenden des Formulars erklären Sie sich damit einverstanden, dass Sie zu den o.g. Zwecken über E-Mail kontaktiert werden können. Wenn Sie möchten, dass Ihre Daten für die oben genannten Zwecke nicht verwendet werden, kontaktieren Sie bitte oben genannten Anbieter.