

Iveco 120-19 4x4 Allrad LF 16 Feuerwehr

Preis: 7.890 EUR

MwSt. nicht ausweisbar

Erstzulassung:04/1989

Kilometerstand: 23.815

Kraftstoff:Diesel

Kategorie:Sonstige

Art:Gebrauchtfahrzeug

Leistung:141 kW (191 PS)

Getriebe:Schaltgetriebe

Hubraum:9.506 ccm

Farbe:Rot

Anzahl Türen:Unbekannt

Leergewicht:8.000 kg

Interne Nr:080339



Ausstattung

- Allrad
- Doppelkabine
- Motorbremse
- Schaltgetriebe
- 4x4

Weitere Information

Iveco 120-19 4x4 Allrad LF 16 Löschfahrzeug

- **Motorbremse**
- **4x4**
- **Pumpe 199 Betriebsstunden**
- **5 weitere Reifen**
- **Wassertank 1.600 Liter**
- **2x Schlauch für Schnellzugriff**
- Motorbremse
- Leergewicht: 8.000kg
- Nutzlast: 4.000kg
- Reifen: 1. Achse: 14mm 2. Achse: 16mm

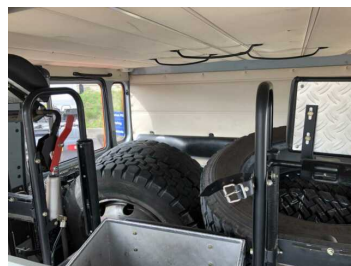
Auf Wunsch unterbereiten wir Ihnen ein Leasing- oder Finanzierungsangebot der Mercedes-Benz-Bank.

Herr Ebert und Herr Seidel (**Tel. 06652/9666-0**) betreuen Sie gerne.

Weitere Informationen finden Sie auf unserer Homepage.

www.ebert-online.de

!!! Irrtümer, Änderungen und Zwischenverkauf vorbehalten !!!



Anbieter Gewerblich

Stefan Ebert GmbH - Autorisierter Mercedes-Benz Servicepartner

Im Steierfeld 10 - 12

DE-36151 Burghaun/Gruben

Tel: 06652-96660 Fax: 06652-966699

www.ebert-online.de

Impressum von Stefan Ebert GmbH - Autorisierter Mercedes-Benz Servicepartner:

Inhaber/ Vertretungsberechtigt durch:

Stefan Ebert

Handelsregister/ Amtsgericht:

Amtsgericht Fulda HRB 3295

USt-ID Nr.: DE811403201

Fahrzeuganbieter

Stefan Ebert GmbH - Autorisierter Mercedes-Benz Servicepartner

Herr Tim Seidel

Im Steierfeld 10 - 12

DE-36151 Burghaun/Gruben

Tel: 06652-96660

www.ebert-online.de

Gewerblich

[E-Mail an den Anbieter](#)

* Weitere Informationen zum offiziellen Kraftstoffverbrauch und den offiziellen spezifischen CO₂-Emissionen neuer PKW können dem "Leitfaden über den Kraftstoffverbrauch die CO₂-Emissionen und den Stromverbrauch neuer PKW" entnommen werden, der an allen Verkaufsstellen und bei der "Deutschen Automobil Treuhand GmbH" unter www.dat.de unentgeltlich erhältlich ist

Ihre o.g. personenbezogenen Daten werden zur Bearbeitung Ihrer Anfrage durch romoto.de und den von romoto.de beauftragten Dienstleister erhoben, verarbeitet, übermittelt bzw. genutzt und - wenn zur Erfüllung/Bearbeitung der Anfrage erforderlich - an die mit romoto.de verbundenen Unternehmen, an insoweit beauftragte Dienstleister bzw. an einen romoto.de Partner übermittelt und dort verarbeitet bzw. genutzt. Soweit Daten in Länder außerhalb des EWR an die o.g. Parteien transferiert und dort verarbeitet werden (z.B. zum Zweck der technischen Speicherung und Verarbeitung durch den beauftragten Datenverarbeitungs-Dienstleister in den USA), erfolgt dies selbstverständlich in

voller Übereinstimmung mit den geltenden rechtlichen Vorschriften zum Schutz persönlicher Daten. Durch Absenden des Formulars erklären Sie sich damit einverstanden, dass Sie zu den o.g. Zwecken über E-Mail kontaktiert werden können. Wenn Sie möchten, dass Ihre Daten für die oben genannten Zwecke nicht verwendet werden, kontaktieren Sie bitte oben genannten Anbieter.