

# Mercedes-Benz 816 Atego III BlueTec5+1-Hand\*

**Preis: 14.280 EUR**

MwSt. ausweisbar

**Erstzulassung:**05/2014

**HU:**05/2020

**Kilometerstand:** 322.000

**Kraftstoff:**Diesel

**Kategorie:**Fahrgestelle

**Art:**Gebrauchtfahrzeug

**Leistung:**115 kW (156 PS)

**Getriebe:**Schaltgetriebe

**Hubraum:**4.249 ccm

**Farbe:**Blau

**Anzahl Türen:**Unbekannt

**Interne Nr:**NEW-22



0049(0)1726315116

## Ausstattung

- 6-Gang Getriebe
- Fahrerairbag
- ABS Antiblockiersystem
- ASR
- Antriebsschlupfregelung
- Einparkhilfe
- Wegfahrsperrung
- Servolenkung
- Ladebordwand
- Dachluke
- Sitzheizung
- Radio/CD
- Außenspiegel elektr.
- Partikelfilter
- Motorbremse
- Euro5
- Rückfahrkamera
- Scheckheftgepflegt
- grüne Umweltplakette
- Einparkhilfe Kamera
- Komfortsitze

---

## Weitere Information

Atego MP3. Radstand 4,20m.

Spoiler, Ersatzrad, Motorbremse, Zurösen, AdBlue, Komfortsitz, Sitzheizung, 2xel. FH, el. Spiegel, Rückfahrkamera, Dachluke, Wegfahrsperre, Multifunktionslenkrad, Airbag, 6-Gang, Diff-Sperre, Radio CD, ABS, ASR, MSS.....

=====Deutsche Zulassung+ 1-Hand+Scheckheft=====

==Täglicher Ankauf von Nutzfahrzeugen, sowie Inzahlungnahme möglich==

FESTPREIS....., Multifunktionslenkrad



0049(0)1726315116



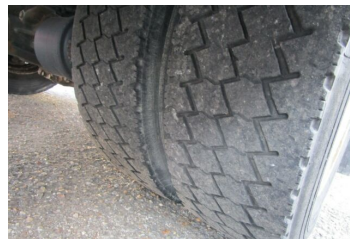
0049(0)1726315116



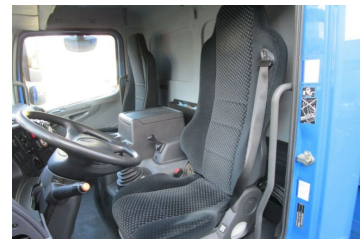
0049(0)1726315116



0049(0)1726315116



0049(0)1726315116



0049(0)1726315116



0049(0)1726315116



0049(0)1726315116



0049(0)1726315116



0049(0)1726315116

---

## Anbieter Gewerblich

Heinz Stengel jr.Nutzfahrzeuge

Steinsfeldle 5  
DE-74613 Öhringen

Tel: 07941 / 96 01 81 Mobil: 0172 / 63 15 116 Fax: 07941 / 96 01 82

Impressum von Heinz Stengel jr.Nutzfahrzeuge:

Inhaber/ Vertretungsberechtigt durch:  
Heinz Stengel jr.  
USt-ID Nr.: DE184434947

Weitere Impressumsdaten

## Fahrzeuganbieter

---

**Heinz Stengel jr.Nutzfahrzeuge**  
**Heinz Stengel**

Steinsfeldle 5  
DE-74613 Öhringen

Tel: 07941 / 96 01 81  
Mobil: 0172 / 63 15 116

**Gewerblich**

[E-Mail an den Anbieter](#)

\* Weitere Informationen zum offiziellen Kraftstoffverbrauch und den offiziellen spezifischen CO<sub>2</sub>-Emissionen neuer PKW können dem "Leitfaden über den Kraftstoffverbrauch die CO<sub>2</sub>-Emissionen und den Stromverbrauch neuer PKW" entnommen werden, der an allen Verkaufsstellen und bei der "Deutschen Automobil Treuhand GmbH" unter [www.dat.de](http://www.dat.de) unentgeltlich erhältlich ist

Ihre o.g. personenbezogenen Daten werden zur Bearbeitung Ihrer Anfrage durch [romoto.de](http://romoto.de) und den von [romoto.de](http://romoto.de) beauftragen Dienstleister erhoben, verarbeitet, übermittelt bzw. genutzt und - wenn zur Erfüllung/Bearbeitung der Anfrage erforderlich - an die mit [romoto.de](http://romoto.de) verbundenen Unternehmen, an insoweit beauftragte Dienstleister bzw. an einen [romoto.de](http://romoto.de) Partner übermittelt und dort verarbeitet bzw. genutzt. Soweit Daten in Länder außerhalb des EWR an die o.g. Parteien transferiert und dort verarbeitet werden (z.B. zum Zweck der technischen Speicherung und Verarbeitung durch den beauftragten Datenverarbeitungs-Dienstleister in den USA), erfolgt dies selbstverständlich in voller Übereinstimmung mit den geltenden rechtlichen Vorschriften zum Schutz persönlicher Daten.

Durch Absenden des Formulars erklären Sie sich damit einverstanden, dass Sie zu den o.g. Zwecken über E-Mail kontaktiert werden können. Wenn Sie möchten, dass Ihre Daten für die oben genannten Zwecke nicht verwendet werden, kontaktieren Sie bitte oben genannten Anbieter.