

Setra S 315 NF / 530 / 4416

Preis: 2.204 EUR

MwSt. ausweisbar

Erstzulassung: 09/2005

Kilometerstand: 635.267

Kraftstoff: Diesel

Kategorie: Linienbus

Art: Gebrauchtfahrzeug

Leistung: 220 kW (299 PS)

Getriebe: Automatik

Hubraum: 11.967 ccm

Farbe: Weiss

Anzahl Türen: Unbekannt

Interne Nr: 5995



Ausstattung

- Automatik
- Klimaanlage
- ABS Antiblockiersystem
- ASR
Antriebsschlupfregelung
- Servolenkung
- Standheizung
- Nicht reparierter Schaden
- Intarder
- Euro3
- Außenspiegel elektr.
- gelbe Umweltplakette

Weitere Information

Motor: Mercedes Benz

KM-Stand laut Tacho

Getriebe: 5-Gang Automatik

Sitzplätze: 45 Hochfest

Stehplätze: 24

*Frontschaden am Fahrzeug / nicht fahrbereit *

+++ohne Motor und Getriebe+++

Sicherheit

- Retarder
- ABS,ASR
- Nebelscheinwerfer

Fahrgastraum

- Standheizung
- Klimaanlage

Exterieur

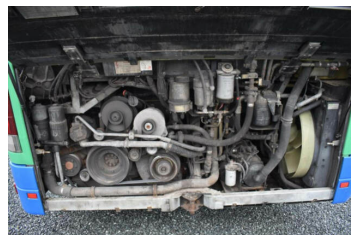
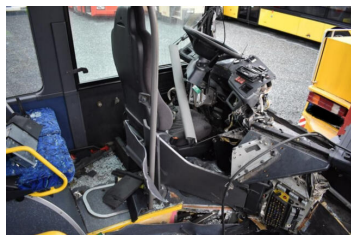
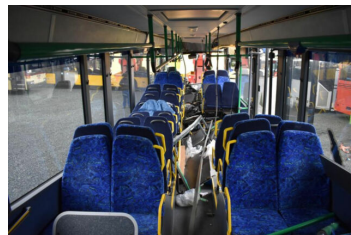
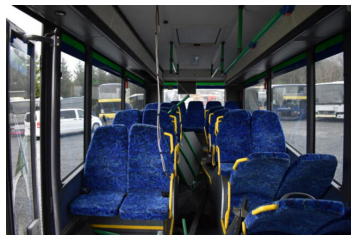
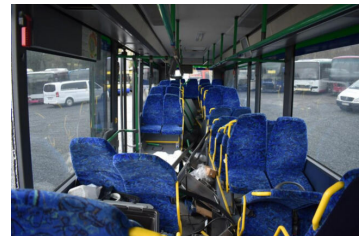
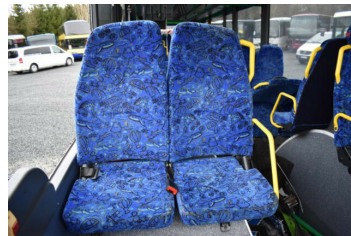
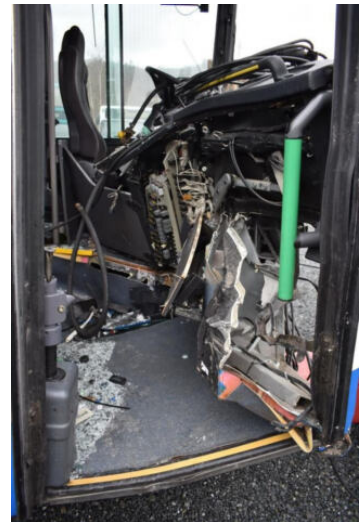
- Matrix
- Doppelbreite Mitteltür
- Servolenkung
- Sonnenblende
- Außenspiegel elektrisch
- Dachluken / Ventilatoren / Dachlüfter

Sonstiges

- Deutscher Fahrzeugbrief
- Zwillingsbereift
- Fahrzeugabmessungen: Länge 12,00m, Breite 2,50m, Höhe 3,15m
- Bereifung ca.: VA 50% - HA 50%

Unsere interne Fahrzeugnummer: 5995Irrtümer vorbehalten. Bilder und Text können vom Fahrzeug abweichen.
Ständig über 200 Fahrzeuge im Angebot., Sonnenblende, Zwillingsbereift





Anbieter Gewerblich

Omnibus- und Kfz-Handel Mario Röttgen GmbH

Tradgasse 32

DE-95369 Untersteinach

Tel: 09225/956930

www.bushandel-roettgen.de

Impressum von Omnibus- und Kfz-Handel Mario Röttgen GmbH:

Inhaber/ Vertretungsberechtigt durch:

Mario Röttgen

Handelsregister/ Amtsgericht:

Bayreuth, HRB 4326

USt-ID Nr.: DE 249 157 685

Weitere Impressumsdaten

Fahrzeuganbieter

Omnibus- und Kfz-Handel Mario Röttgen GmbH Herr Mario Röttgen

Tradgasse 32
DE-95369 Untersteinach

Tel: 09225/956930
www.bushandel-roettgen.de

Gewerblich

E-Mail an den Anbieter

* Weitere Informationen zum offiziellen Kraftstoffverbrauch und den offiziellen spezifischen CO₂-Emissionen neuer PKW können dem "Leitfaden über den Kraftstoffverbrauch die CO₂-Emissionen und den Stromverbrauch neuer PKW" entnommen werden, der an allen Verkaufsstellen und bei der "Deutschen Automobil Treuhand GmbH" unter www.dat.de unentgeltlich erhältlich ist

Ihre o.g. personenbezogenen Daten werden zur Bearbeitung Ihrer Anfrage durch romoto.de und den von romoto.de beauftragten Dienstleister erhoben, verarbeitet, übermittelt bzw. genutzt und - wenn zur Erfüllung/Bearbeitung der Anfrage erforderlich - an die mit romoto.de verbundenen Unternehmen, an insoweit beauftragte Dienstleister bzw. an einen romoto.de Partner übermittelt und dort verarbeitet bzw. genutzt. Soweit Daten in Länder außerhalb des EWR an die o.g. Parteien transferiert und dort verarbeitet werden (z.B. zum Zweck der technischen Speicherung und Verarbeitung durch den beauftragten Datenverarbeitungs-Dienstleister in den USA), erfolgt dies selbstverständlich in voller Übereinstimmung mit den geltenden rechtlichen Vorschriften zum Schutz persönlicher Daten. Durch Absenden des Formulars erklären Sie sich damit einverstanden, dass Sie zu den o.g. Zwecken über E-Mail kontaktiert werden können. Wenn Sie möchten, dass Ihre Daten für die oben genannten Zwecke nicht verwendet werden, kontaktieren Sie bitte oben genannten Anbieter.